

METALYSER DELUXE HM2000



ANALIZADOR PORTATÍL DE METALES
CON INSTRUMENTACIÓN DUAL A
NIVELES DE PPB

El Metalyser Deluxe HM2000 ha sido desarrollado para ofrecer un análisis portátil y preciso de 12 metales comúnmente catalogados como peligrosos, que pueden encontrarse en los cursos de agua. Dirigido para el monitoreo en sitio y para una serie de aplicaciones que incluyen el campo ambiental, la agricultura y la industria, el HM2000 es la primera opción para los profesionales del agua hoy en día. Robusto en diseño, este kit ligero ofrece instrumentación dual que combina el HM2000 y el Metalometer, los cuales operan con técnicas complementarias que proporcionan límites de detección más amplios para el análisis en campo.

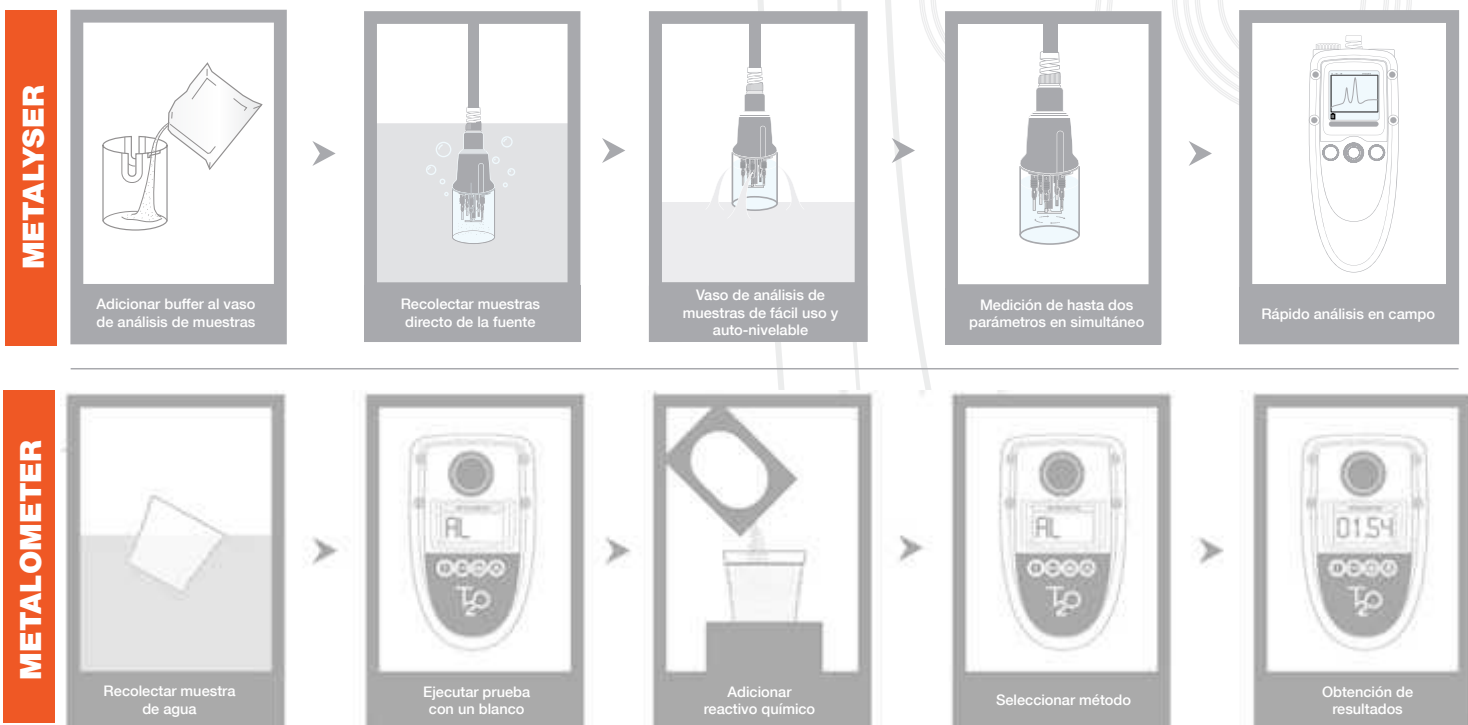


Nuestro equipo de técnicos expertos multidisciplinarios desarrolló las técnicas óptimas para cada parámetro. Tecnologías voltamperimétricas y fotométricas se combinaron en una solución que es portátil y compacta, lo que permite a Traceo ofrecer al usuario, test de metales pesados simples y rentables.



Desarrollado y fabricado en el Reino Unido por reconocidos expertos, el kit HM2000 ofrece un importante avance en términos de simplicidad de uso y garantiza altos niveles de precisión en un rango más amplio, que lo convierte en una solución completa en el análisis portátil de metales. Patente No. GB2481541

ANÁLISIS DE MUESTRAS



VENTAJAS DE HM2000

- El kit de campo ofrece el análisis de una amplia gama de metales pesados en el agua.
- La instrumentación dual tiene capacidad para medir 12 metales con concentraciones de ppb a ppm; – Al, As, B, Cd, Cr (VI), Cu, Fe, Hg, Mn, Ni, Pb, Zn
- Rápidos resultados que permiten acción inmediata para remediación
- Preparación simple de la muestra y procedimientos de análisis simples en campo que permite al personal no técnico, obtener resultados comparables a los del laboratorio
- Las guías gráficas paso a paso, dan al personal no experimentado, la habilidad de usar los instrumentos rápida y fácilmente
- Bajo costo por prueba
- No se requiere PC para el análisis de los resultados
- Instrumentación robusta y resistente. El equipo fue construido para ambientes difíciles y permite el funcionamiento incluso en condiciones meteorológicas adversas

CARACTERÍSTICAS

- Combina técnicas electroquímicas y fotométricas, ya que usa dos instrumentos que son complementarios
- Diseño robusto a prueba de agua y polvo bajo el estándar IP68
- Almacenamiento interno de datos con fecha y hora
- Conexión a PC para transferencia de datos
- Pantallas LCD iluminadas
- Tablero de control táctil
- Múltiples opciones de energía: batería recargable/ cable AC/ encendedor de vehículo
- Vasos de análisis de muestras y celdas fotométricas.
- Set completo de buffers y reactivos químicos para análisis de 12 metales
- Soporte en diferentes idiomas

SONDA

El diseño único de la sonda sumergible utiliza el sistema de tres electrodos: electrodo de referencia, electrodo de trabajo y electrodo auxiliar.

Adicionalmente, la sonda cuenta con un agitador incorporado, sonda de temperatura y espacio para dos electrodos de trabajo adicionales lo que permite la medición de varios parámetros con solo una unidad, sin el uso de una computadora. Las mediciones no son simultáneas.

La sonda es inteligente y selecciona automáticamente el electrodo de acuerdo con el metal de interés.

- Electrodos libres de mantenimiento
- Electrodos removibles a presión
- Sensor de temperatura integrado
- Hasta tres electrodos en una sonda



ESPECIFICACIÓN

OPERACIÓN	Principios analíticos:	Voltamperometría de redisolución anódica y catódica Absorción visible de la longitud de onda fija
	Parámetros medidos:	Aluminio, Arsenico, Boro, Cadmio, Cromo (VI), Cobre, Hierro, Plomo, Manganeso, Mercurio, Niquel & Zinc
	Temperatura de operación:	Metalyser -20°C to +70°C Metalometer +5°C to +40°C
DATOS	Resultados obtenidos en minutos	
	Memoria interna del Metalyser:	1000 datos con facilidad de ingreso de número de muestra, hora y fecha, transferencia de datos vía USB a PC
	Memoria interna de Metalometer:	Series de 16 datos , impresión de hora y tiempo
INTERFACE DE USUARIO	Metalyser:	Pantalla LCD iluminada: 128 x 128 pixeles Controlador de palanca, software guía de menú
	Metalometer:	LCD iluminada de 4 dígitos, , 4 botones en teclado plástico
ENERGÍA	Metalyser:	Batería recargable disponible para 50 test por recarga Abastecimiento alternativo de energía con adaptadores o encendedores
	Metalometer:	4 pilas alcalinas reemplazables triple AAA
APROBACIONES	Metalyser:	A Prueba de agua norma IP67 conformidad CE
	Metalometer:	A Prueba de agua norma IP68 conformidad CE
KIT	Dimensiones:	Caja 1: 487mm (L) x 386mm (W) x 229mm (D) Peso Neto: 9kg Caja 2 : 462mm (L) x 340mm (W) x 170mm (D) Peso Neto: 4.5kg

*requiere módulo IrDA opcional, disponible por separado

LÍMITES DE DETECCIÓN (AGUA FRESCA)

Parámetros del Metalyser		Límite Inferior (ppb)	Límite Superior (ppb)	Precisión	Buffer y estándares para 200 tests
Arsenico (III)	As (III)	5	500	±7.5%	HMC303200
Arsenico Total	As (Total)	10	500		
Cadmio	Cd	3	500	±7.5%	HMC301200
Cobre	Cu	5	500	±7.5%	HMC301200
Plomo	Pb	5	500	±7.5%	HMC301200
Manganeso	Mn	5	200	±7.5%	HMC306200
Mercurio	Hg	5	500	±7.5%	HMC302200
Zinc	Zn	5	500	±7.5%	HMC301200
Parámetros Metalometer					
Aluminio	Al	10	250	±5%	HMC351200
Boro	B	100	2,000	±5%	HMC352200
Cromo (VI)	Cr (VI)	20	2,000	±5%	HMC357200
Cobre	Cu	50	5,000	±5%	HMC354200
Hierro	Fe	20	3,000	±5%	HMC353200
Manganeso	Mn	100	18,000	±5%	HMC356200
Nickel	Ni	100	10,000	±5%	HMC358200

INFORMACIÓN DE ORDEN DE COMPRA

> HM2000 - Metalyser Deluxe
Completo con Metalyser, Metalometer, sonda, electrodos, kit consumibles con buffer y estándares para 50 tests. Empacado en dos estuches rígidos.

Consumibles

> Solicite información de consumibles disponibles, al ordenar, o visite www.trace2o.com.

Trace₂o Limited
Technology Centre, Unit 4, Transigo, Gables Way,
Thatcham, Berkshire, RG19 4ZA, United Kingdom

Tel +44 (0) 1635 866772
Fax +44 (0) 1635 873509
sales@trace2o.com
www.trace2o.com

Trace₂o

